

# Hydra Revolution

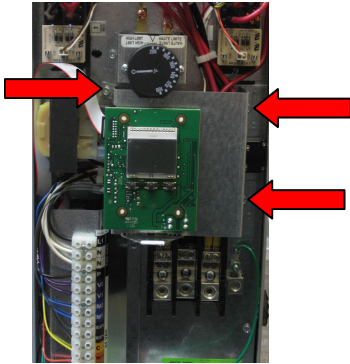
## Procédure d'urgence de contournement de la carte de contrôle

Cette procédure est une mesure d'urgence permettant de faire fonctionner l'appareil dans le cas improbable d'une défectuosité de la carte de contrôle. Si cette procédure est effectuée de la manière décrite dans ce document, elle ne contourne aucun dispositif de sécurité. Il est toutefois nécessaire de remplacer la carte défectueuse le plus rapidement possible.

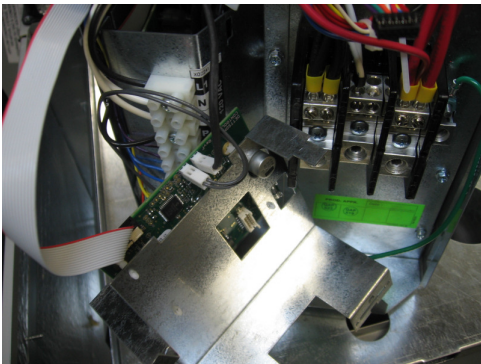
1- Couper toutes les alimentations électriques

2- Ouvrir le couvercle de l'appareil

3- Retirer les 3 vis retenant le support de la carte de contrôle

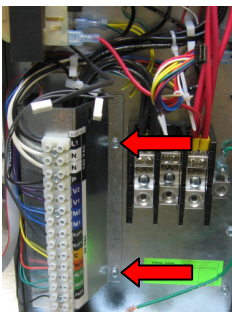


4- Débrancher tous les fils se connectant à la carte de contrôle

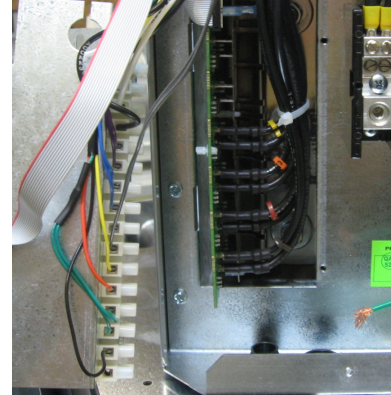


5- Placer la carte de contrôle et son support dans un endroit sécuritaire

6- Retirer les deux vis de la plaque couvrant les triacs

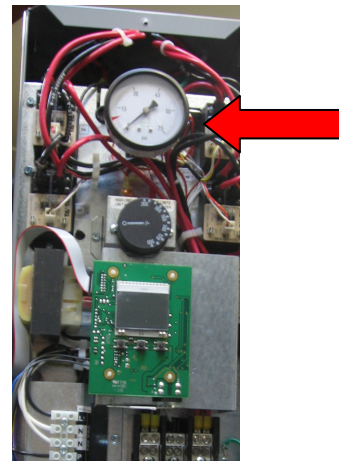


7- Soulever légèrement le côté droit de la plaque couvrant les triacs afin de libérer les languettes qui se trouvent à gauche

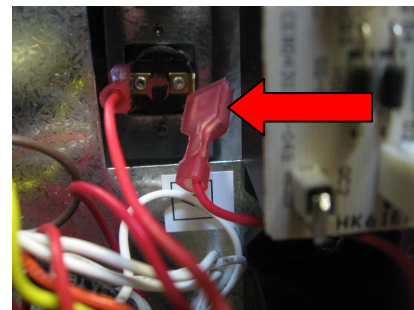


8- Déplacer la plaque à la gauche de l'appareil afin d'avoir accès à la carte de triac

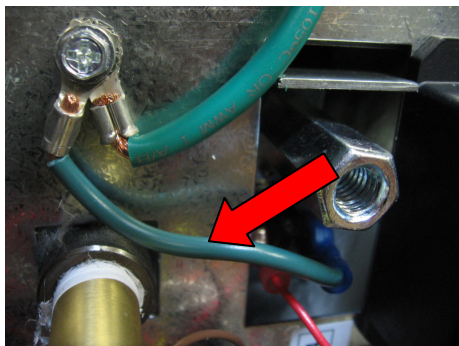
9- Localiser le thermodisque



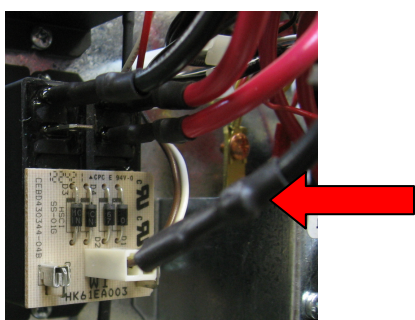
10- Débrancher le fil allant du thermodisque au connecteur de la carte de contrôle



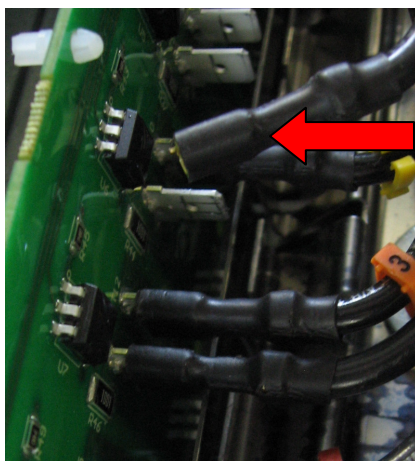
11- Connecter un cavalier entre la connexion libre du thermodisque et la masse



12- Débrancher un fil noir allant du relais à la carte de triac



13- Débrancher délicatement un des fils de la carte de triac ne portant pas de numéro (provenant du bornier d'alimentation)



14- Déplacer le fil vers le terminal libre du relais de l'étape 12 (si il s'agit d'un appareil ayant deux alimentations, utiliser un relais connecté au même bornier)

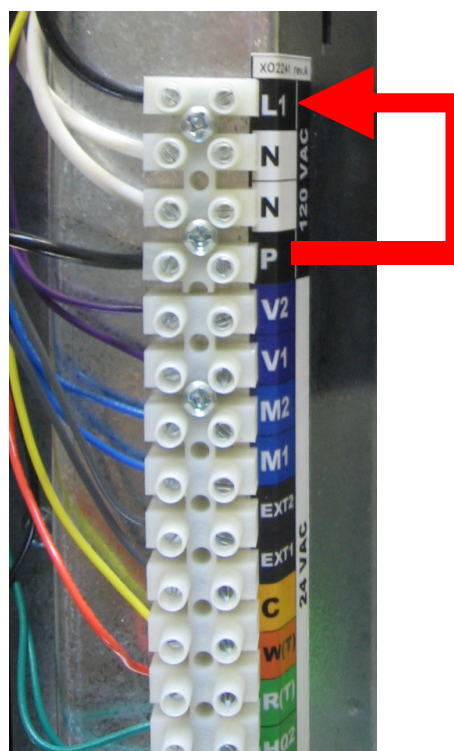
15- Répéter les étapes 12 à 14 pour tous les éléments nécessaires; **l'appareil fonctionnera sur la haute limite (en continu) et ne répondra pas à la commande du thermostat. Il est donc recommandé de connecter seulement le nombre d'éléments nécessaires. L'ajustement de la température de l'eau est fait à l'aide de l'aquastat et devra être ajusté en fonction de la température requise.**

16- Replacer les languettes du protecteur de triac dans les fentes à gauche de la carte de triac

17- Placer les deux vis afin de sécuriser le protecteur de triac

18- Remettre la carte de contrôle en place à l'aide des trois vis prévues à cet effet (Nul besoin de reconnecter les fils de la carte de contrôle à ce point, ils devront être reconnectés lors du remplacement de la carte de contrôle)

19- Si un circulateur est branché aux bornes P et N, le faire fonctionner en continu en le branchant aux bornes L1 et N



20- Remettre l'appareil sous tension

21- Afin de tester le fonctionnement, vérifier qu'il n'y a pas de courant aux éléments quand l'aquastat est à la plus basse température et qu'il y a du courant quand il est à la plus haute.

## Diagramme électrique

Voici le diagramme électrique de l'appareil après les modifications d'urgence. Les changements à effectuer sont en rouge. Dans ce schéma, notez que seul l'élément numéro 1 contourne la carte électronique. Tel que mentionné plus haut, il est possible de faire la modification pour un ou plusieurs éléments, selon la puissance requise.

